

今年の夏の暑さに大好評だったおいしいお水



無料 アクアクララお試しキャンペーン!!



ボトル(12リットル) 1本無料でお届け致します。

モニター期間はウォーター・サーバー設置から約1週間、またはボトル1本分を使い切るまでとさせていただきます。設置料・キャンセル料は一切かかりません。

◆ボトル(12リットル) 1本 ￥1,260 (税込)

※宅配は2本からとさせていただきます。

◆専用サーバー レンタル料 ￥1,050/月 (税込)

メンテナンス料込

◆専用サーバー 1年一括払い

￥10,500/年 (税込)

メンテナンス料込

そろそろ灯油の季節がやってきます。お電話お待ちしております。



当日配達

午後5時までご注文ください。当日中に配達します。

翌日配達

前日までにご注文ください！
割引価格で、お届けします。

定期配送

お客様の灯油がなくならないように、当社で管理配送いたします。
別途お申し込みが必要です。

店頭販売もしております。店頭渡しですと、価格はさらにお得です。

灯油専用フリーダイヤル **0120-62-2415**

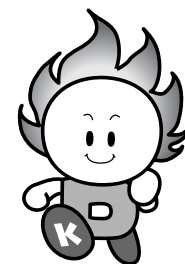
KN 熊谷燃料住設株式会社

TEL 0220-22-2415(代) FAX 0220-22-6732

Eメール info@kumanen.jp ホームページ <http://www.kumanen.jp>

クマネン

平成19年 秋号



ドリームニュース

発行第20号

平成19年9月発行



LPガスミニミニ情報

災害時の心強いライフライン

日本では毎年台風や地震等による自然災害が発生しており、そうした災害時にはエネルギーの確保が重要な課題となります。多くの場合、被災地域では電線や都市ガスの導管が破裂し、修理が済むまでの間電気や都市ガスの供給が全面的にストップします。しかし、LPガスは違います。被災地でも個々の家庭施設の安全が確認できれば、その日から使える安全で便利なエネルギーです。

また、災害時における避難所や仮設住宅へのエネルギー供給もLPガスが担っており、災害時のライフライン確保に欠かせない存在となっています。都市部においては公共施設・病院・学校等へのLPガス導入が災害対策に有効であり、LPガスは「国のエネルギー基本計画」において、災害に強いエネルギーとして高い評価を得ています。

LPガスを安全にお使いいただくために

地震が起きたら

! 自分の身を守りましょう

まず、テーブルの下に隠れるなどして、身の安全を確保してください。



火の始末をしましょう!!

器具栓、ガス栓及び容器バルブを閉めてください。

! すぐに使わない

災害後にLPガスを使用する時は、販売店に連絡し点検を受けてから使用してください。
(マイコンメーターが作動し、ガスを遮断しているケースもあります。)



◆地震の時◆

ガス栓・器具栓を閉め、火を全て消します。揺れの大きな時はおさまった後で戸外の容器バルブも閉めてください。



◆容器バルブの閉め方◆

災害のときに、容器バルブを閉めることは、二次災害の防止にも役立ちます。容器バルブを閉めるときは、時計と同じ方向(右)に回すと閉まります。

